

Kongressen avslutad

Fyra intensiva kongressdagar är nu avslutade – dagar fyllda av givande debatter och kloka beslut. Bland annat debatterade Sonny vikten av att IF Metall inför ett visselblåsarsystem, så att alla medlemmar kan känna sig trygga med att rapportera eventuella oegentligheter inom organisationen. Förbundsstyrelsen föreslog att motionen skulle avslås, men efter en engagerad debatt valde kongressen att rösta för förslaget.

Vi beslutade också att driva frågan om ett utökat högkostnadsskydd som inkluderar ögon-, öron- och tandvård. Dessutom fastslog kongressen att vinster i välfärden måste upphöra.

En annan motion som bifölls handlar om att verka för 100 procent graviditetsersättning på arbetsplatser där omplacering inte är möjlig för gravida.

Nu börjar det viktiga arbetet med att förverkliga dessa – och många fler – beslut.



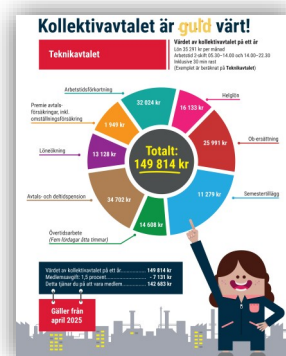
Permission för läkarbesök

Det är många chefer och anställda som inte har koll på reglerna kring permission vid läkarbesök. Här är de avtalade reglerna. Behöver du hjälp att reda ut vad som gäller? Hör av dig till din fackliga gruppsamordnare!

1. Huvudregel: Permission erhålles alltid vid läkarbesök DEL AV DAG oavsett orsak. Läkarbesök HEL DAG betraktas som sjukdom och ger sjuklön. Med läkarbesök avses även besök på vårdcentral, mödravårdscentral, företagshälsovård eller hos distriktssköterska.
2. Med läkarbesök jämställs alla former av medicinsk behandling, t ex sjukgymnastik. Kommentar: Det kan naturligtvis ifrågasättas var gränsen för medicinsk behandling går: läkare - sjukgymnast - kiropraktor - naprapat etc. Praktisk definition: Om behandlingen avser att bota/lindra ett sjukdomstillstånd utgår permission! Viss medicinsk behandling kan kräva frånvaro hel dag, t ex strålbehandling. I dessa fall bör permission utgå även för hel dag.
3. Med permission för läkarbesök jämställs även tandläkarbesök vid akuta tandbesvär, liksom också besök hos tandkirurg efter remiss från läkare eller tandläkare. Tandkirurgisk behandling som medför frånvaro hel dag betraktas som sjukfrånvaro. Vid övrig tidsbeställd tandvård gäller reglerna för kompensationsledighet/tjänstledighet.
4. Undantag: Läkarbesök för erhållande av friskintyg! Ledigheten ges i form av kompensations- eller tjänstledighet (ej sjuklön).
5. Vid läkarbesök pga. AKUT SJUKDOM, som Leder till sjukfrånvaro resten av dagen, utges PERMISSION för den tid som åtgår för själva läkarbesöket. Om den anställde inte återkommer till arbetet utgår SJUKLÖN för resten av dagen. Observera att sjukanmälan skall göras i detta fall då ju dagen skall räknas in i en eventuell 14-dagarsperiod.

! Förtydligande om kollektivavtalets värde

I nyhetsbrev nummer 11 publicerade vi en bild som visade värdet av kollektivavtal. Siffrorna i bilden var exempel och stämmer inte alltid exakt för oss, men våra nivåer ligger i stort sett i linje med dessa, vilket i praktiken ger ett jämförbart värde. Vi har dessutom lokala avtal som är anpassade efter våra förutsättningar – till exempel när det gäller rast och arbetstider samt för oss i Stockholmsavdelningen är medlemsavgiften 1,65%.



Hemsida



Facebook



Instagram

